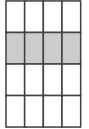


Lakše do stana

Medij - Rubrika: VEČERNJE NOVOSTI - Ekonomija
Datum: Pet, 20/01/2012 Zemlja: Srbija
Površina članka: 598cm2 Autor:
Strana: 1 Deo: 1/3

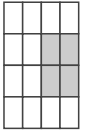


НОВА УРЕДБА О СУБВЕНЦИОНИСАНИМ СТАМБЕНИМ КРЕДИТИМА ДОНОСИ ПОВОЉНОСТИ ЗА ПОДСТАНАРЕ

ЛАКШЕ ДО СТАНА

СТРАНЕ 6. И 7.

■ УЧЕШЋЕ ПРЕПОЛОВЉЕНО НА 5 ОДСТО ■ НЕМА СТАРОСНЕ ГРАНИЦЕ ■ ВИШИ ЛИМИТ ЗАРАДЕ - 150.000 ДИНАРА



Medij - Rubrika: VEČERNJE NOVOSTI - Ekonomija
 Datum: Pet, 20/01/2012 Zemlja: Srbija
 Površina članka: 598cm2 Autor:
 Strana: 6 Deo: 2/3

НОВА УРЕДБА О СУБВЕНЦИОНИСАНИМ СТАМБЕНИМ КРЕДИТИМА **КВАДРАТ БЛИЖИ**

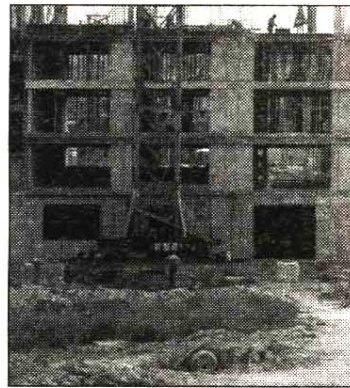
■ УЧЕШЋЕ ПРЕПОЛОВЉЕНО НА 5 ОДСТО ■ НЕМА СТАРОСНЕ ГРАНИЦЕ

ПОДСТАНАРИ у Србији ускоро ће моћи да реше своје стамбено питање задужујући се под повољнијим условима. Јуче је Влада Србије донела нову уредбу по којој се обавезно учешће за субвенционисане кредите смањује са десет на пет одсто, укида се старосна граница, а ове зајмове могу да користе грађани са примањима до 150.000 динара. Максимални износ зајма је 100.000 евра, а каматна стопа 6,2 одсто.

Нова уредба о субвенционисању стамбених кредита, помоћи ће највише просторејшим грађанима, јер је дозвољена зарада лимитирана на готово четири просечне плате у Србији. И даље ће они са примањима око 40.000 динара тешко долазити до својих квадрата, осим ако немају брачног друга са истом или већом зарадом. Јер, за стан од 40 или 50 квадрата потребно је да

месечно издвоје 250, односно 320 евра.

Према речима Верољуба Дугалића, генералног секретара Удружења банака Србије, нова уредба о субвенционисању је добра, али је питање ко ће моћи да користи стамбене кредите, пре свега због мале платежне моћи. Према расположивим подацима, просечан стамбени кредит у Србији износи 33.000 евра. За овај износ у нашим већим градовима може да се купи нова гарсоњера, што значи да



НА ПРОЛЕЋЕ ДВА ГРАДИЛИШТА

МИНИСТАР животне средине, рударства и просторног планирања Оливер Дулић најавио је јуче да ће на пролеће почети два велика стамбена пројекта - један у новом насељу „Др Иван Рибар“ на Новом Београду, други за изградњу 1.700 социјалних станова у 12 градова у Србији. У насељу „Др Иван Рибар“ биће изграђено око 700 станова. Радови би требало да почну у марту.

подстанари, ипак, дају веће учешће.

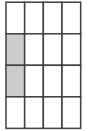
- Држава издваја за субвенције новац из буџета, од-

носно узима од пореских обвезника и подстиче грађевинску индустрију - каже Ђорђе Ђукић, професор Економског факултета. - Али то не значи да треба кроз субвенције помагати грађанима који имају знатно веће плате од просечних у Србији. Мислим да би лимит требало ограничити на две просечне зареде. Да је другачија економска ситуација, не би били потребни лимити, али у садашњим условима када се задужујемо да бисмо покрили дефицит у буџету, није фер да се дотирају имућнији грађани.

За ове кредите могу да конкуришу и грађани који су запослени на одређено

ЦЕНА КВАДРАТА У НОВОГРАДЊИ

	просечна плата	цена у еврима по м ²
Београд	47.068	1.100 - 3.500*
Нови Сад	43.719	850 - 1.350
Суботица	35.625	620 - 850
Ужице	36.590	600
Ваљево	32.060	560 - 800
Крагујевац	40.120	725 - 920
Врање	29.723	550
Ариље	25.251	500 - 700
Црна Трава	24.212	нема новоградње



ДОНОСИ ПОВОЉНОСТИ ЗА ПОДСТАНАРЕ ИМУЋНИМА

■ ВИШИ ЛИМИТ ЗАРАДЕ - 150.000 ДИНАРА



КАМАТА

ИЗВРШНИ одбор Народне банке Србије одлучио је јуче да референтну каматну стопу смањи за 0,25 процента, тако да она од данас износи 9,5 одсто.

- Очекујемо даљи пад инфлације уз могућност да се она нађе испод доње границе дозвољеног одступања од циља крајем првог тромесечја ове године - кажу у НБС.

■ СУБВЕНЦИОНИСАНИ СТАМБЕНИ КРЕДИТ НА 30 ГОДИНА

	стам 50 м ²
Укупна цена	64.500 €
Учешће купца	3.225 €
Месечна рата у првих 25 година	318 €
Месечна рата у последњих 5 година	215 €



време као професори у високошколским установама, научни сарадници и саветници, запослени у научним институцијама и државни службеници.

Уредба ће, верују стручњаци, допринети оживљавању тржишта некретнина и домаће станоградње, али тиме неће бити решен проблем неликвидности у грађевинарству.

- Са једне стране Министарство за просторно планирање и рударство предлаже уредбу о субвенционисаним стамбеним кредитима, а са друге повећава таксе, такозвану рударску ренту за 83 до 350 одсто - каже Горан Родић, секретар Удружења

за грађевинарство у Привредној комори Србије.

- Овим покушењем највише су погођени произвођачи цемента, плочица, цигле, црепа јер се такса односи на мермер, камен, песак, глину, кречњак, шљунак и остале сировине. Прво ваљда треба да се покрене привреда, да се уради пакет мера. Држава са једне стране субвенционисање куповину станова, како би подстакла њихову изградњу, а са друге покушење грађевинске материјале. Административним мерама и повећањем такси и пореза доћи ћемо у ситуацију да се и ово мало производње угуши. ■

С. М. - Т. С.